

GOOGLE DRIVE

GOOGLE DRIVE est un service de stockage et de partage de fichiers en ligne gratuit proposé par GOOGLE .

Les divers documents déposés dans GOOGLE DRIVE ,sont gérés par le CLOUD de GOOGLE. Ces documents sont consultables sur n'importe quel appareil connecté (PC, tablette ,téléphone portable) à internet.

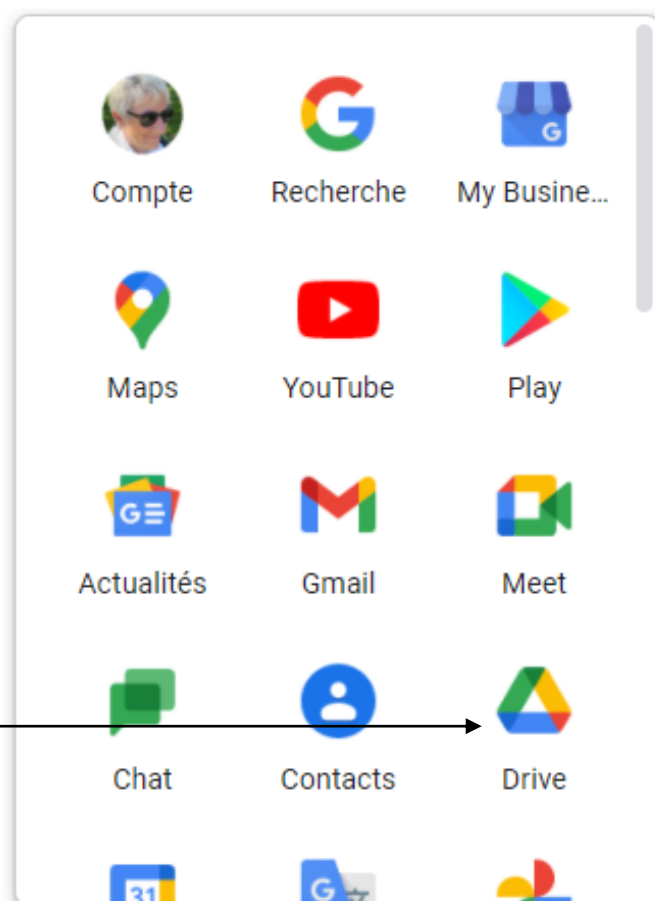
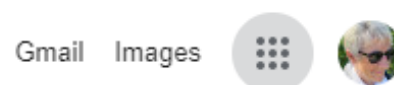
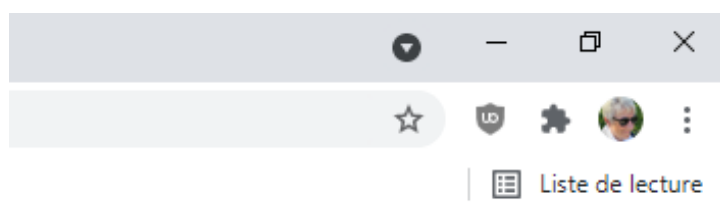
Bien sûr ces documents ne sont accessibles que par un **identifiant** et un **mot de passe** qui vous est propre.

Mise en place

1 Connectez vous à votre compte Gmail [Vous n'avez pas de compte Gmail ...Vous pouvez en créer un ici](#)

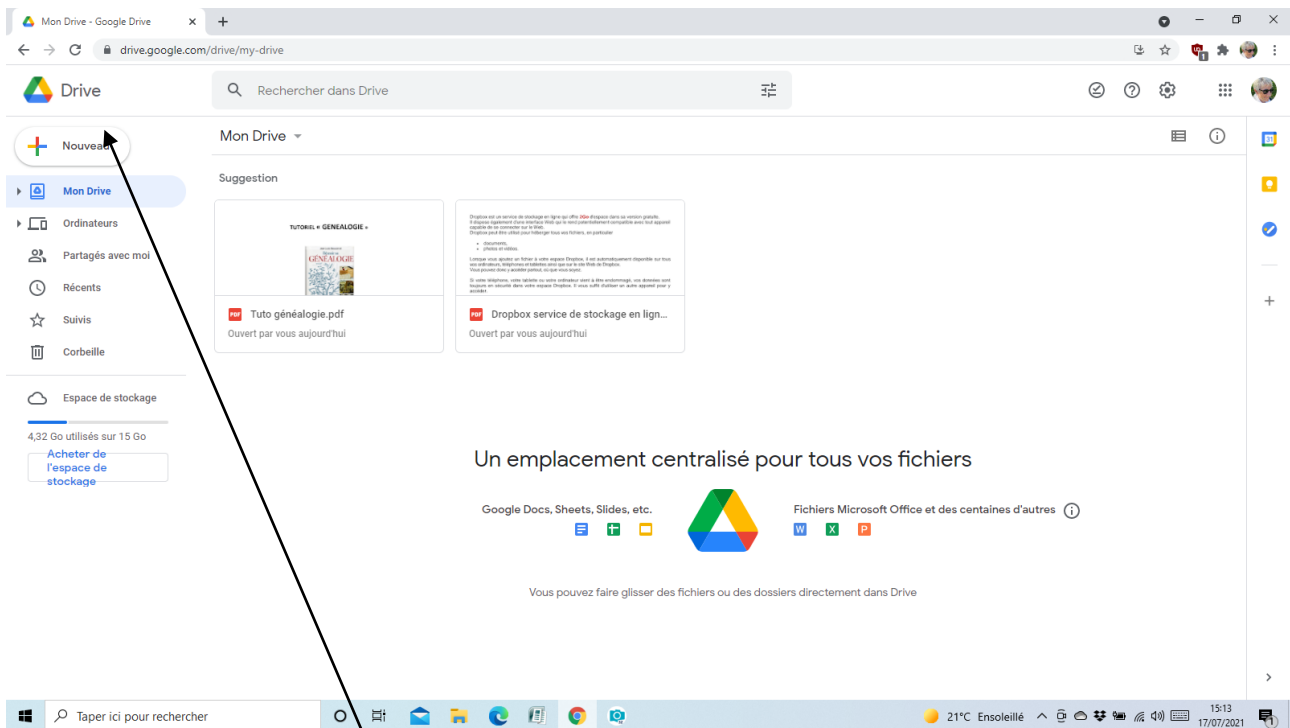


Cliquez ici pour Accéder à Google Drive en cliquant sur « Application Google » situé en haut à droite de votre page d'accueil



Puis cliquez sur DRIVE Cliquez ici

Votre espace personnel « Drive »



En appuyant sur « nouveau », vous pouvez :

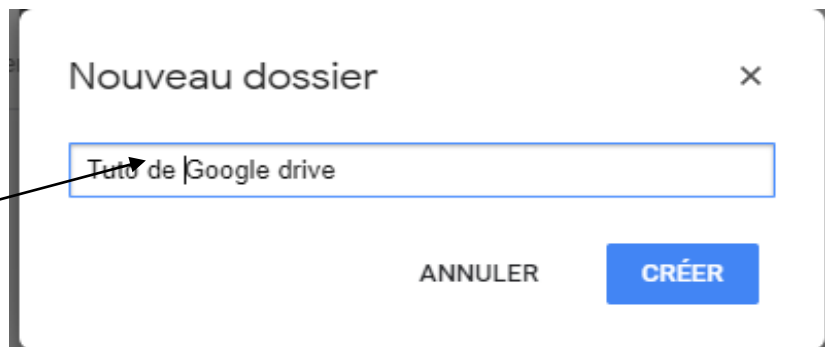
créer un dossier,

importer un fichier ou utiliser Google doc pour créer un document Word directement enregistré dans le drive

Cliquez sur

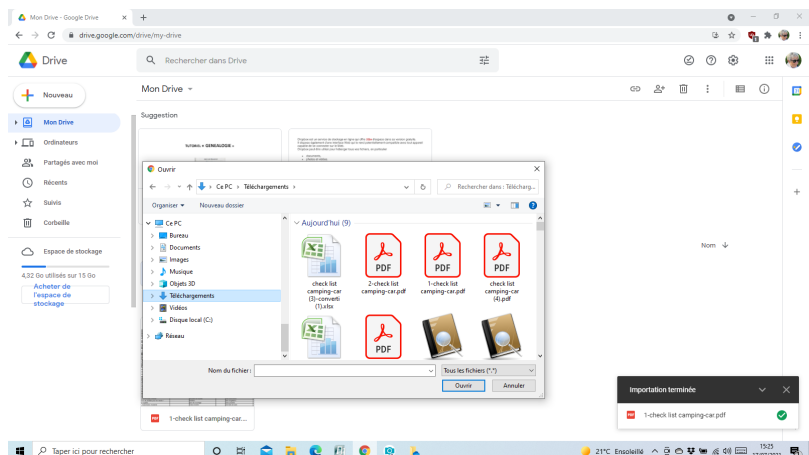
Créer un dossier :

donner un titre au dossier et cliquer sur créer : le dossier est présent dans le drive



Importer un fichier :

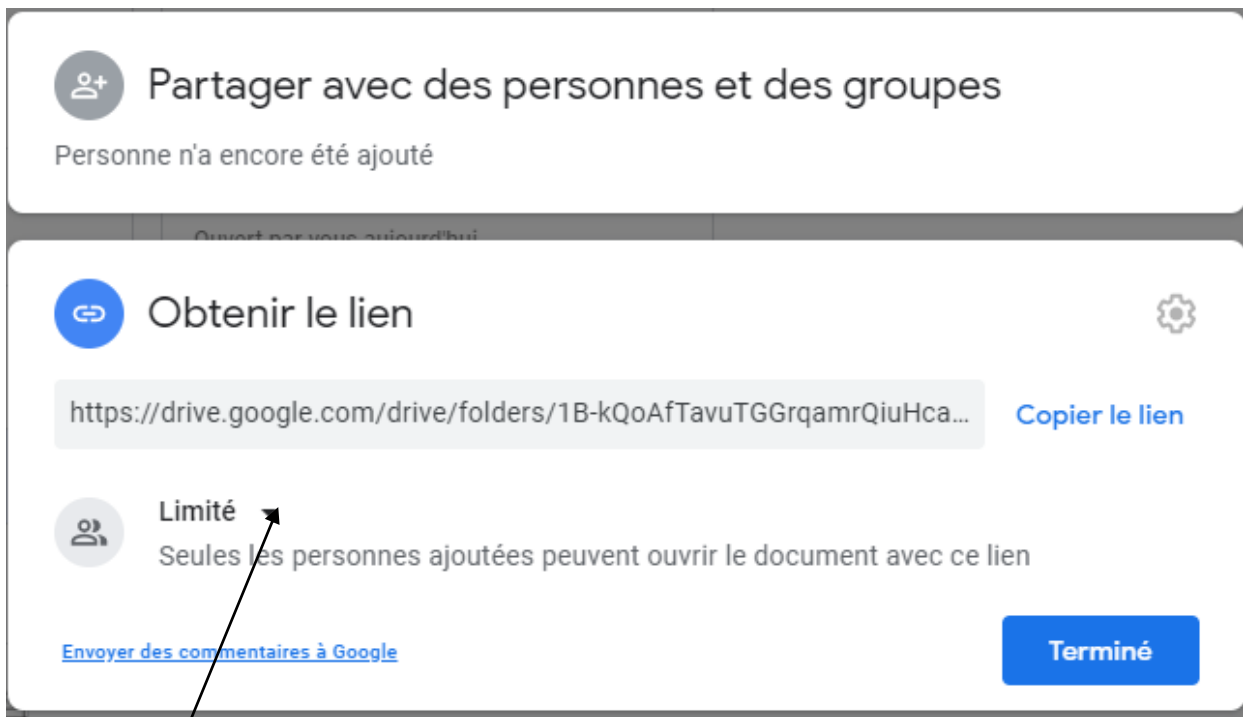
cliquer sur « importer et sélectionner directement votre fichier dans votre ordinateur



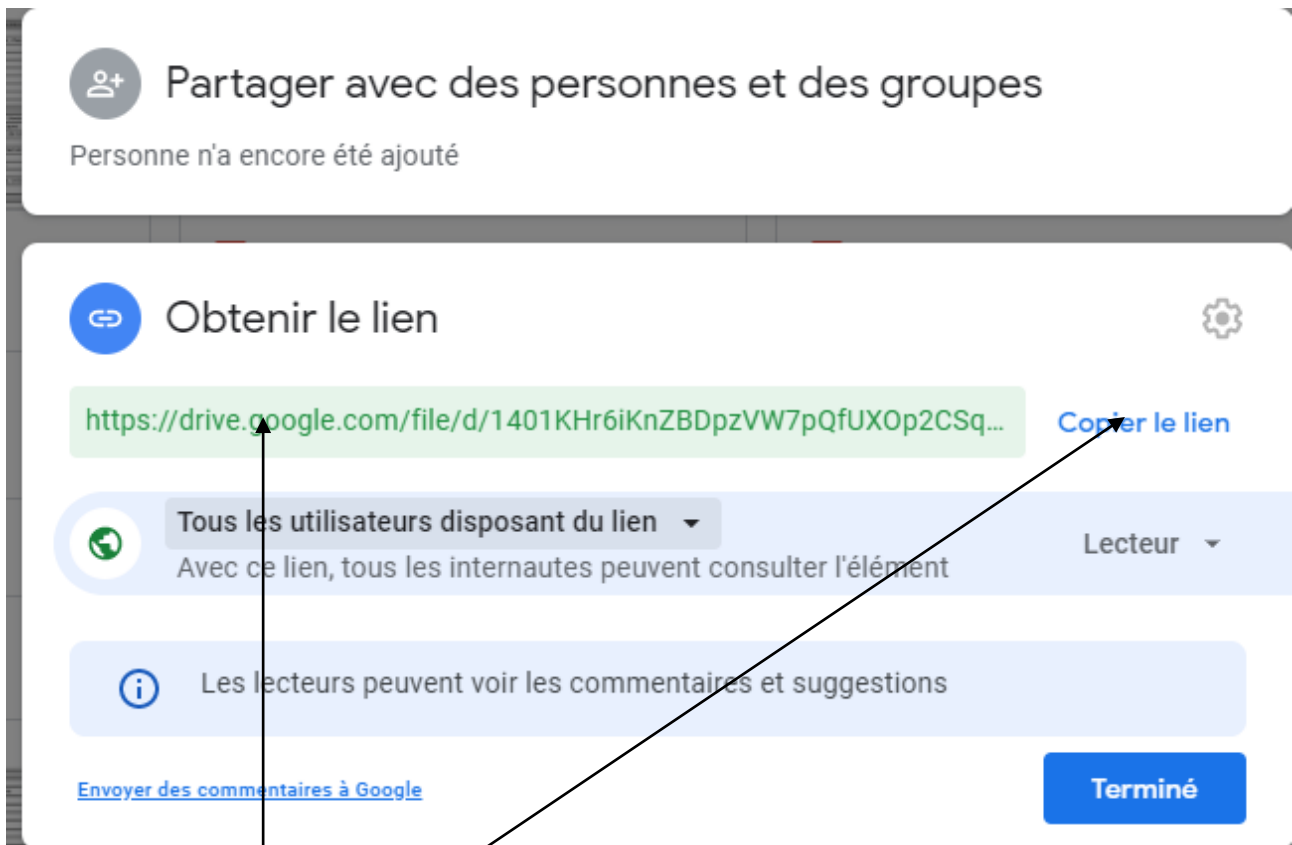
Le partage de documents avec une ou plusieurs personnes

En cliquant sur le dossier à partager, on peut obtenir le lien du dossier et l'envoyer à un ou plusieurs utilisateurs

The screenshot shows the Google Drive web interface. On the left, there is a sidebar with navigation options: 'Nouveau', 'Mon Drive', 'Ordinateurs', 'Partagés avec moi', 'Récents', 'Suivis', 'Corbeille', and 'Espace de stockage' (4,32 Go utilisés sur 15 Go). The main area displays a folder named 'Tuto de Google drive' under the 'Dossiers' section. A context menu is open over this folder, listing various actions: 'Ouvrir avec', 'Partager', 'Obtenir le lien' (highlighted with a black arrow), 'Afficher l'emplacement du dossier', 'Ajouter un raccourci dans Drive', 'Déplacer vers', 'Ajouter aux favoris', 'Renommer', 'Modifier la couleur', 'Rechercher dans Tuto de Google drive', 'Afficher les détails', 'Télécharger', and 'Supprimer'. Another black arrow points from the text above to the 'Obtenir le lien' option in the menu.



Cliquez sur limité



Un lien s'affiche
Cliquez sur copier le lien

La consultation de documents sur votre site en aperçu via Google drive

Rendez vous sur votre site

Passez en mode administrateur

Ouvrez la page ou vous déposerez le document à consulter

Vous pouvez créer 2 colonnes par exemple ou choisir un autre mode de présentation

1 Colonne où vous proposerez un aperçu du document

Créer un Bouton par exemple

Ecrivez « Aperçu du document »

Sélectionnez le texte et insérez le lien que vous avez au vous avez copié.

Votre visiteur peut consulter le document sur Google drive

1 Colonne où vous proposerez le téléchargement du document

Créez le bouton du téléchargement

[Un tuto sur le site ici](#)

Cette méthode permet à votre visiteur de consulter le document sans avoir à le télécharger sur son PC.

[Un exemple ici](#)